

**DO LANG**



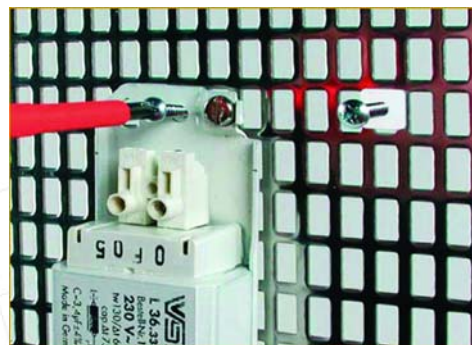
Стенды для подготовки  
электромонтажников и электромонтеров серии

**ETBE**

Серия стендов для практических работ по электромонтажу SDDL-ETBE была разработана компанией Dolang для подготовки учащихся по специальности электромонтер/электромонтажник и проведения практических работ по сборке бытовых и промышленных электрических цепей.

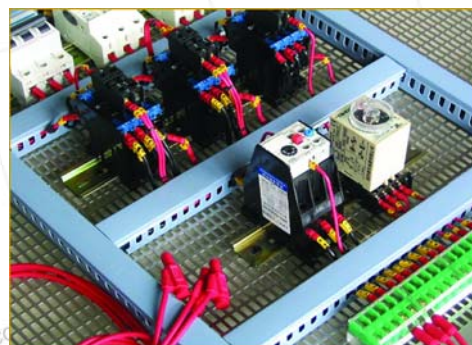
Стенды имеют модульную конструкцию и состоят из блока питания, регулируемого алюминиевого каркаса, столешницы с подвесным ящиком, монтажных панелей и блока измерительных приборов.

В системе SDDL-ETBE для сборки электрических цепей используются универсальные перфорированные панели размером 640 x 370 мм, на поверхности которых может быть смонтирована любая электрическая цепь с использованием реальных бытовых и промышленных электроустановочных изделий. Для закрепления деталей необходимо установить в гнезда панели одну или несколько монтажных клипс так, чтобы расстояние между ними соответствовало присоединительным размерам монтируемого изделия. Крепление изделия осуществляется шурупами.



Стенды SDDL-ETBE могут быть использованы на практических занятиях в профессиональном колледже, училище, институте при изучении следующих учебных тем:

- Электрические цепи в быту и на производстве
- Технология электромонтажных работ
- Цепи управления промышленных электроустановок
- Ремонт бытового и промышленного электрооборудования
- Эксплуатация и наладка контрольных и рабочих электрических цепей
- Эксплуатация и наладка цепей управления электродвигателями
- Программируемые логические контроллеры
- Контрольные цепи управления промышленным оборудованием
- Контрольные устройства и цепи управления гидравлических установок
- Контрольные устройства и цепи управления пневматических установок
- Цепи электроизмерительных приборов
- Автоматические цепи управления промышленных установок





### Стенд SDDL-ETBE12D730

Предназначен для сборки и тестирования цепей переменного и постоянного тока и имеет следующие технические характеристики:

Входное напряжение:  $\sim 380$  В, 50 Hz - трехфазная 5-проводная сеть

Блок питания переменного тока обеспечивает следующие виды питающей сети:

- трехфазная пятипроводная сеть 380 В / 20 А - безопасные однополюсные гнезда и 4-полюсная розетка
- однофазная трехпроводная сеть 220 В / 10 А - безопасные однополюсные гнезда и 3-полюсная розетка

Блок питания постоянного тока обеспечивает:

- постоянное регулируемое напряжение 0 - 30 В / 3 А с 6 диапазонами регулирования и возможностью подстройки внутри диапазона с точностью до 1%
- функцию защиты от короткого замыкания и перегрузки с автоматическим самовосстанавливающимся предохранителем со световой и звуковой сигнализацией
- цифровую индикацию напряжения и тока на клеммах источника

Габаритные размеры: 1600 x 800 x 1680 мм (Д x Ш x В)

Потребляемая мощность:  $\leq 5$  кВт



### Модификация SDDL-ETBE12D730M

отличается наличием блока измерительных приборов, в состав которого входят:

- вольтметр переменного тока
- амперметр переменного тока - 3 шт.
- трехфазный ваттметр
- однофазный ваттметр
- измеритель коэффициента мощности
- измеритель частоты сети переменного тока
- счетчик электрической энергии

Блок оборудован защитой от неправильного подключения и перегрузки приборов.

Стенд оборудован автоматическим выключателем с контролем короткого замыкания, токов утечки, перегрузки и т.п.

